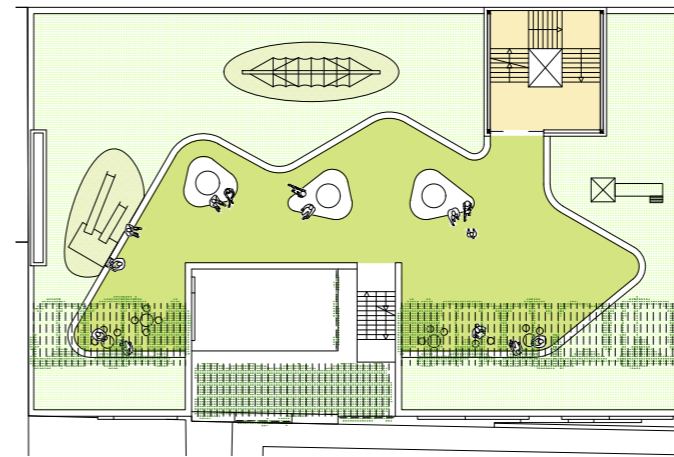




Ansicht Süd

Rendering© asynkron Lukas Aschauer



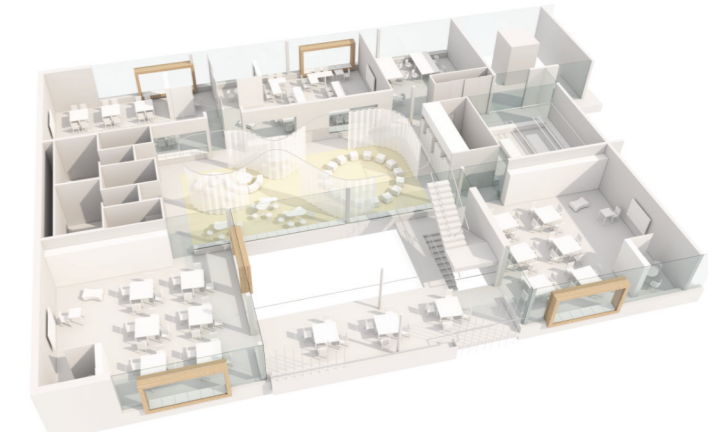
Ausschnitt Grundriss DG

Freiflächen

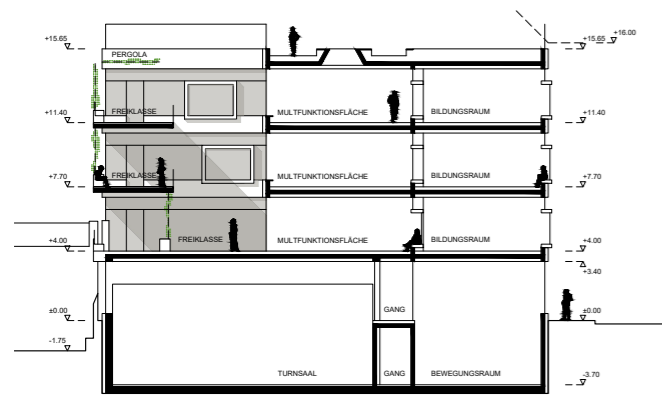
Im Fokus des Entwurfskonzeptes steht die maximale Vernetzung von Bauwerk und 'Garten'. In Form von Fassadenbegrünungen, Dachgarten, und begrünten Terrassen bietet die Begrünung einen fließenden Übergang von innen nach außen, verbessert das Mikroklima und ermöglicht Lernen im Grünen.

Cluster

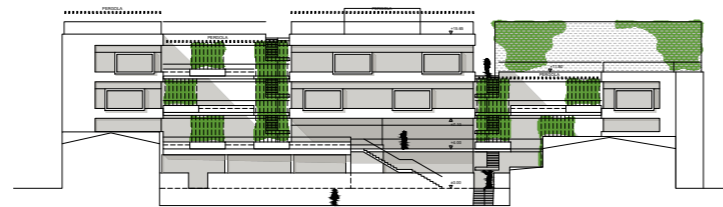
Alle Cluster sind südseitig orientiert und erhalten Licht über die Innenverglasungen der nordseitigen Bildungsräume. Jeweils 2 Bildungsräume eines Clusters können mittels eines Schiebewandsystems für Mehrfachnutzungen verbunden werden. Die Multifunktionsfläche (MUFO) wird durch ein z.T. schallabsorbierendes Vorhangsystem in Form einer 8 zonierte. So kann auf einfache Weise jederzeit die Raumkonfiguration den pädagogischen Erfordernissen angepasst werden. In den Klassenräumen lädt ein dem Fensterband als Möbel vorgeblendeter Rahmen aus Hartholz, die sogenannte 'Brille' zum Sitzen ein und strukturiert gleichzeitig den Klassenraum.



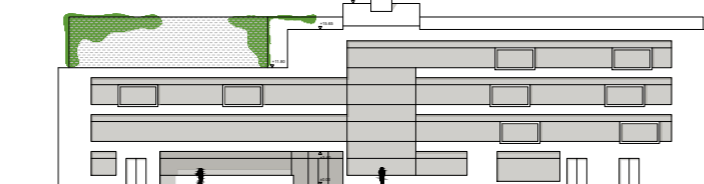
Cluster Axio



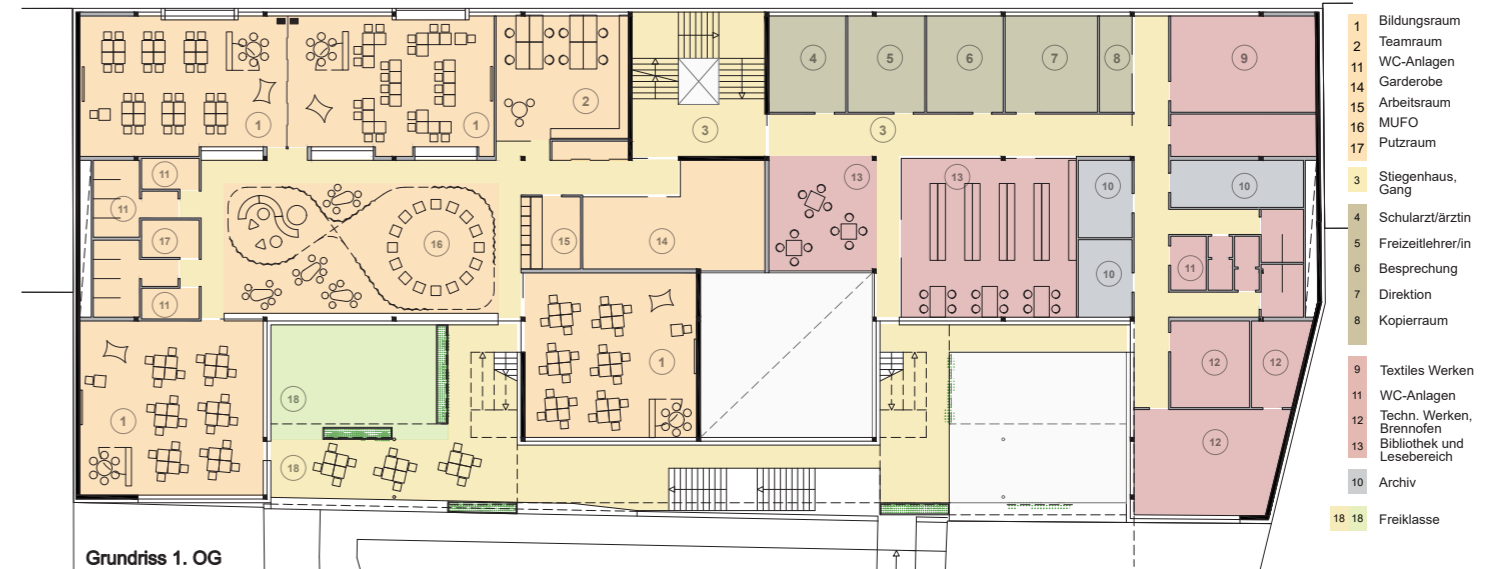
Schnitt



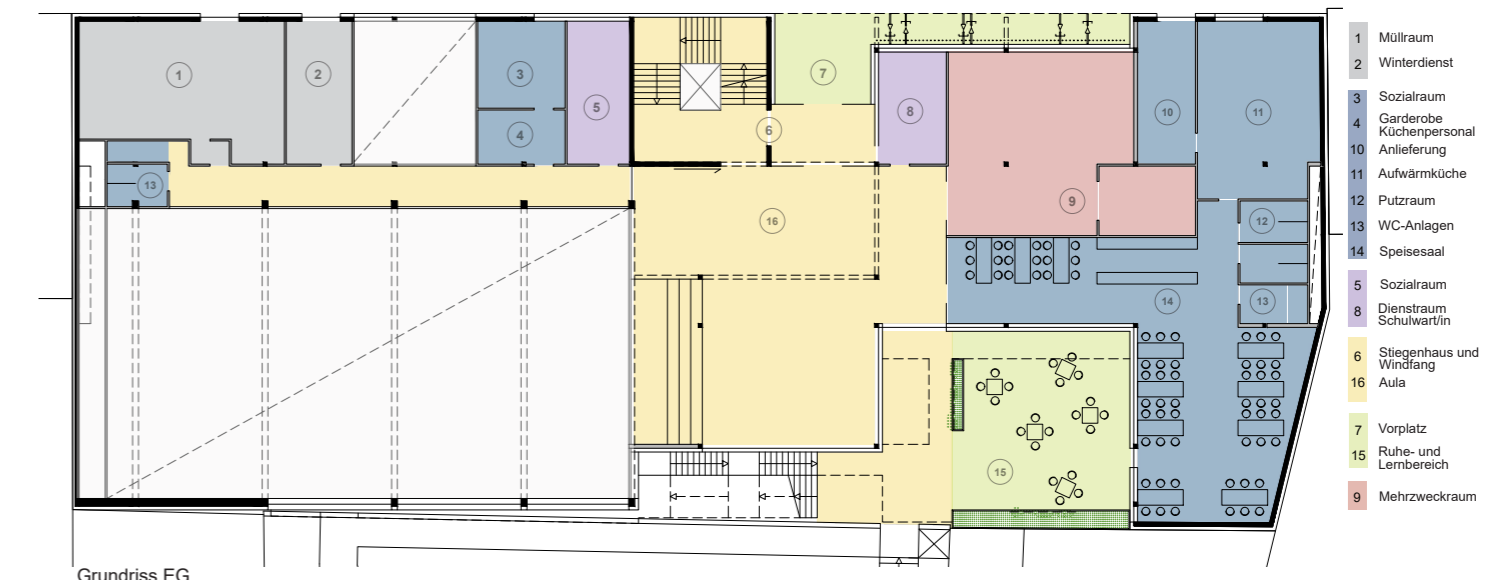
Ansicht Süd



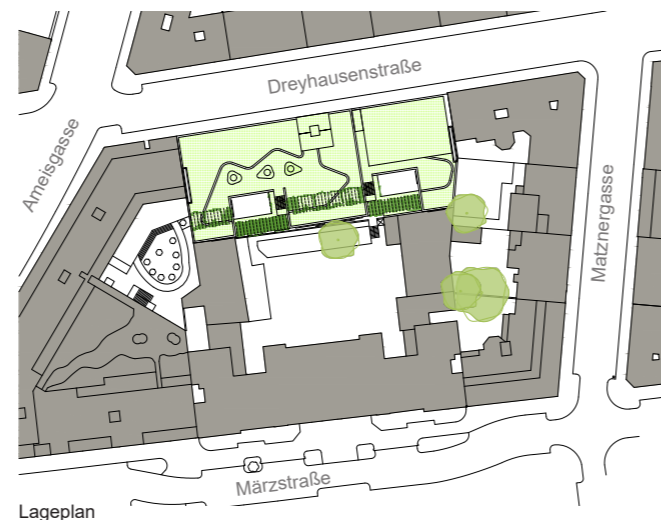
Ansicht Nord



Grundriss 1. OG



Grundriss EG



Lageplan

RATAPLAN

Neubau GTVS Dreyhausenstraße
Offener Realisierungswettbewerb
Dreyhausenstraße 19-25, 1140 Wien

Ausloberin **MA 19**
Planung **RATAPLAN - Architektur ZT GmbH**
www.rataplan.at
Gemeinsam mit **Markus Steinmair, Katharina Wörgötter, Erwin Zeisel**
Wettbewerb **2019**
Nettonutzfläche **ca. 4.000 m²**

Projektbeschreibung

Gegenstand des Wettbewerbs ist die Gestaltung einer 17-klassigen ganztägig geführten Volksschule, die in 4 Bildungs-Clustern organisiert ist. Neben einem Kreativbereich, einem Sportbereich und Bewegungsraum, einer Küche und einem Verwaltungsbereich soll die Schule noch 4 Freiklassen beinhalten.